

Département de la Guadeloupe
 Commune : LES ABYMES
 Lieu dit : " " "
 Parcelle Cadastree : BL n°263
 Propriété de M. SOPHIYAIR Siméon Jacques



**CABINET
SIMON &
ASSOCIÉS**
GÉOMÈTRES-EXPERTS

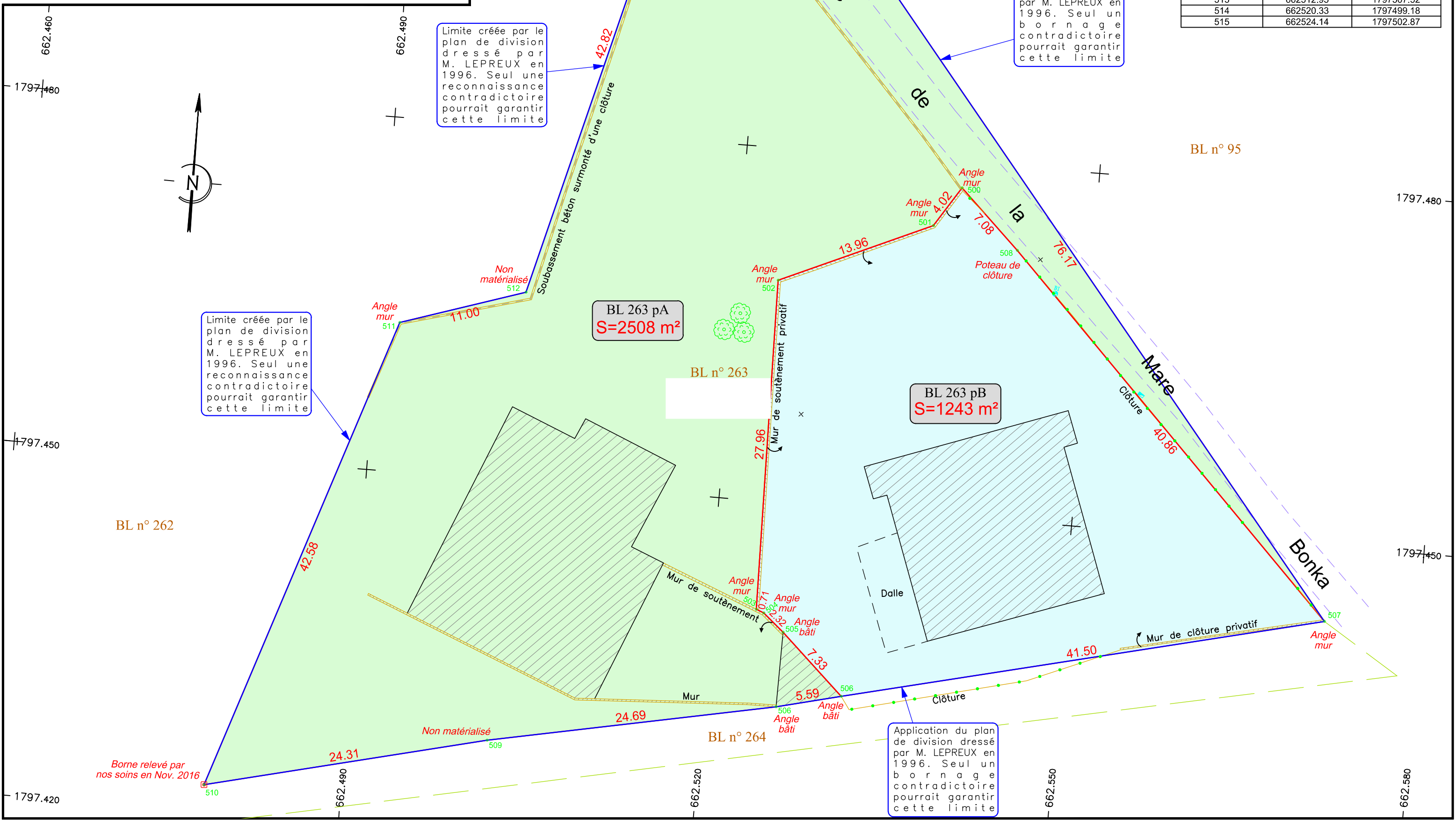
18 Route du lagon - la Marina
 97190 GOSIER
 Tél 05 90 84 33 64
 Fax 05 90 84 30 70
 Email : contact@geometre-simon.com

PLAN D'ARPENTAGE

Echelle : 1/300
 13662_BL 262_LES ABYMES.dwg

Date: 26/11/2021
 X,Y : UTM 20-Site Anne
 Ref. :200734-13662

COORDONNÉES DES SOMMETS DE LIMITE		
SOMMET	X	Y
500	662538.45	1797477.84
501	662536.28	1797474.46
502	662523.52	1797468.78
503	662523.90	1797440.83
504	662524.56	1797440.56
505	662526.32	1797439.05
506	662531.67	1797434.03
506	662526.24	1797432.70
507	662572.04	1797443.64
508	662543.55	1797472.93
509	662502.02	1797427.91
510	662478.38	1797422.24
511	662491.81	1797462.64
512	662502.27	1797466.06
513	662512.95	1797507.52
514	662520.33	1797499.18
515	662524.14	1797502.87



Limite créée par le plan de division dressé par M. LEPREUX en 1996. Seul une reconnaissance contradictoire pourrait garantir cette limite

Limite créée par le plan de division dressé par M. LEPREUX en 1996. Seul une reconnaissance contradictoire pourrait garantir cette limite

Application du plan de division dressé par M. LEPREUX en 1996. Seul un bornage contradictoire pourrait garantir cette limite

Application du plan de division dressé par M. LEPREUX en 1996. Seul un bornage contradictoire pourrait garantir cette limite